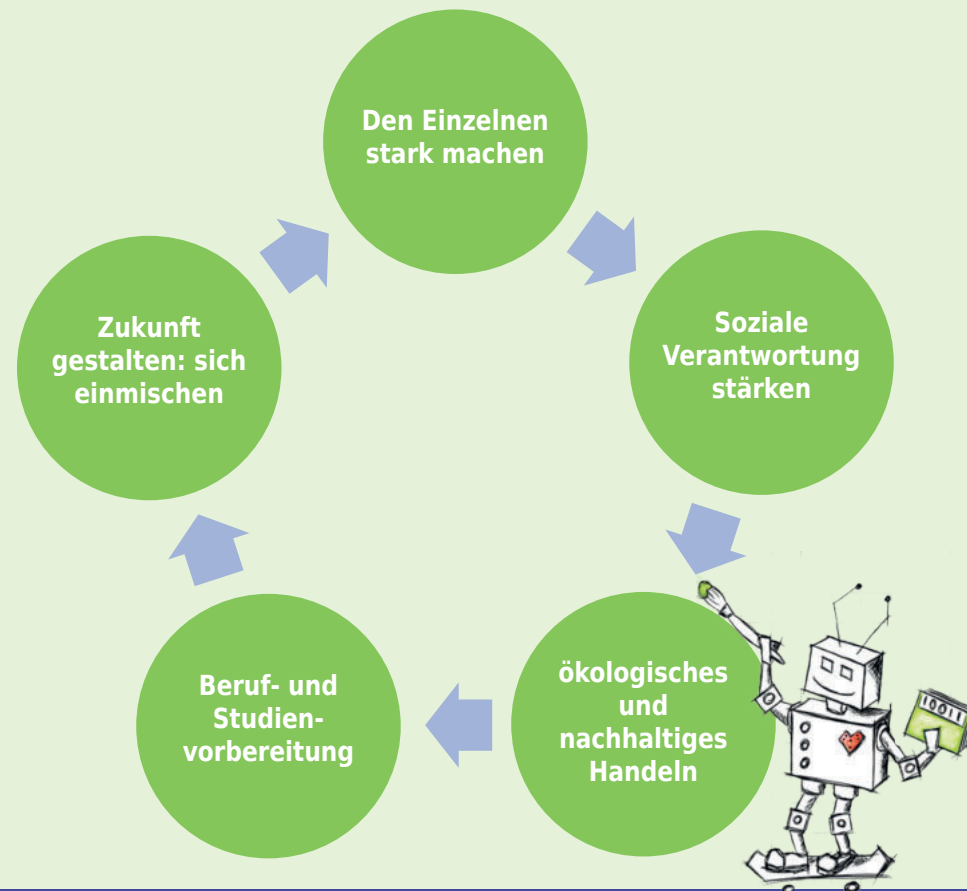


Grundlage unseres pädagogischen Konzeptes:

- Lernen mit Hand, Herz und Kopf: z.B. Skifahrt, Jahrgangsjahrprojekte, drei thematische Projektwochen, Unterrichtsgänge, Lernen mit Experten, Schulband ...
- Fähigkeiten & Fertigkeiten: Methodentraining, Wettbewerbe, individuelle Förderung
- Soziales Lernen: Klassenrat, Teamtraining, Konfliktschlichtung, Klassenfahrten ,...
- Binnendifferenzierung: gemeinsames Lernen mit differenzierten Lehrwerken und auf unterschiedlichen Niveaus
- teilgebundener Ganzttag: 2 Pflichtnachmittage + offenes Angebot an 2 Tagen



Warum Leibniz IGS?

- Alle Schulabschlüsse SEK I, Übergang in SEK II
- übersichtliche Schule - jeder kennt jeden
- Lernentwicklungsberichte + Zensuren
- Gesellschaftslehre und Naturwissenschaften fächerübergreifend
- Projektunterricht Jahrgang 7
- "Schülercoaching" mit Zielvereinbarung
- LERNZEIT - Fördern und Fordern im Stundenplan
- teilgebundene Ganztagschule - zwei Nachmittage bis 15.30 Uhr

Informationen

Anmeldung
 23.4.2025
 8.15 - 18.00 Uhr
Zusatztermin
 15.5.2025, 8.30-14.00 Uhr
 Terminvereinbarung unter
verwaltung@ligs-lgh.de
 0511 / 700 406 3000

Termine:
Infoabend
 an der LIGS
 4.3.2025 - 18.00 Uhr
Tag der offenen Tür
 7.3.2025
 16.00-18.00 Uhr

Anmeldeunterlagen zur Anmeldung
 unter www.ligs-langenhagen.de

Unsere Kooperationspartner:



LIGS

Leibniz IGS

Langenhagen



LIGS
 Rathenastraße 14
 30851 Langenhagen
 Telefon
 0511 700 406 3000
 Email:
verwaltung@ligs-lgh.de

Stundenplan/Rhythmisierung

Die Leibniz IGS ist eine teilgebundene Ganztagschule

- „Klassenzeit“ – Zeit zum Ankommen + Vorbereiten
- 80 Minuten Unterrichtsblöcke
- Aktive Pause: Mensa und Pausenangebote (sportlich, kreativ, entspannend)
- verbindliches und offenes Ganztagsangebot: Imkerei, Robotik, Tanz, Fußball, ...
- Wahlpflichtunterricht ab Klasse 6: Spanisch, Französisch oder naturwissenschaftlich, handwerklich-technisch, gesellschaftswissenschaftlich, kreativ-künstlerisch
- Jahrgangprojekt 6: Musical
- FuF Stunden (Fähigkeiten und Fertigkeiten entwickeln), Klassenrat

Musterstundenplan JG 5

	Zeit	Montag	Dienstag	Mittwoch	Donnerstag	Freitag
Klassenzeit	08:15 - 08:35	Klassenzeit				
Block 1	08:35 - 09:55	Lernzeit + Deutsch	Englisch	Mathematik	Sport	Naturwissenschaften + Lernzeit
1. Pause	09:55 - 10:20	1. Pause				
Block 2	10:20 - 11:40	Religion/WuN	Gesellschaftslehre	Kunst/Musik	Deutsch	Englisch
2. Pause	11:40 - 12:05	2. Pause				
Block 3	12:05 - 13:25	Mathematik	Informatik	Naturwissenschaften	Gesellschaftslehre + Lernzeit	
Mittagspause	13:25 - 14:10	Mittagspause/Mensa				
Block 4	14:10 - 15:30	freiwilliges AG-Angebot	verbindliches AG-Angebot	freiwilliges AG-Angebot	Fördern und Fordern Methodenschulung	



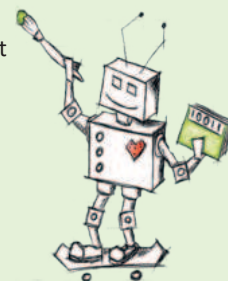
Schulplaner



Fachunterricht



Mensa und Ganztag



Unser Schultag

Schule der Vielfalt

Soziales Lernen

- Beratungsteam, Schulsozialarbeit, Schulsanitätsdienst, Streitschlichtung, Mobbing Interventionsteam, „Bunte Bude“

Schulkultur: Achtsamkeit und Wertschätzung

- Klare Regeln und konsequent gegen Gewalt
- Wertschätzung kultureller Vielfalt

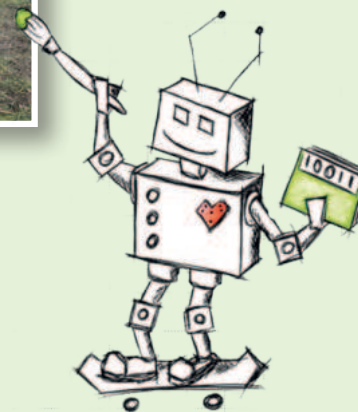
Prävention

- Regelmäßiges Team- und Sozialtraining
- Kinder stärken gegen Suchtgefahr, Medienmissbrauch, ...
- Schule gegen Rassismus: Schule mit Courage
- Wahlpflichtkurse zu Ernährung, Bewegung und Gesundheitsförderung und vieles mehr



Kooperationen:

- Naturkundliche Vereinigung: Wald- und Mooreinsätze
- LIGS Schulwaldkonzept mit der Stiftung Wald
- Schule:Kultur und Kulturschaffende
- Niedersachsenmetall und BNW



Unser Profil

Funnsport

Schule:kultur

Technik & Informatik

Natur & Umwelt

