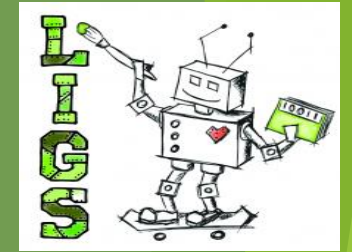


# Schulsozialarbeit an der LIGS

Bestmögliche Förderung und Unterstützung  
im multiprofessionellen Team



# Das Beratungsteam:



Frauke Kiene,  
Diplom-Sozialpädagogin



Bufdi



Maya Raschke,  
Beratungslehrerin



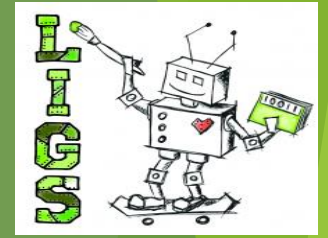
Rosi Fuchs-Huelster,  
Diplom-Sozialarbeiterin



Pädagogische(r) MA



[Beratungsteam@rks-lgh.de](mailto:Beratungsteam@rks-lgh.de)



# Für Schülerinnen und Schüler z.B.:

- ▶ Beratung rund um „Schule“



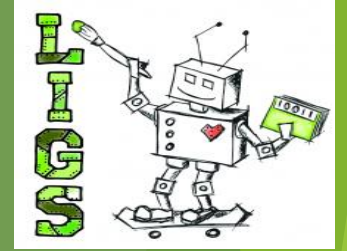
Konfliktvermittlung/Hilfe zur Selbsthilfe  
= „Buddies“ und „Streitschlichter“

- ▶ Krisen- und Mobbingintervention



Berufsorientierungscoaching (BO)

# Für Eltern/Erziehungsberechtigte z.B.:



- ▶ Beratung und Unterstützung
- ▶ = zur positiven Eltern-Kind-Beziehung
- ▶ = bei Unterstützungsleistungen (BuT)
- ▶ = „Homeschooling“



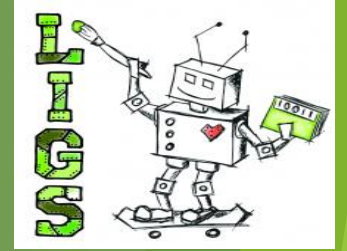
Förderung und Vermittlung von Kontakten  
= Eltern/Schule und Schule/Eltern

- ▶ Vermittlung an Beratungsstellen

Einzelberatung



# Kooperation mit den Lehrkräften z.B.:



- ▶ multiprofessioneller Austausch



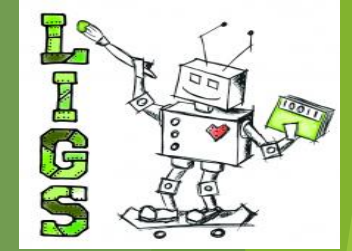
- ▶ Beratung und Konfliktvermittlung im Kontakt mit
- ▶ Schüler\*innen und Erziehungsberechtigten

- ▶ Zusammenarbeit bei besonderen Projekten sowie
- ▶ = Sozialtraining, Hausaufgabenbetreuung, AGs,
- ▶ „Fördern und Fordern“...



- ▶ 

# Allgemeines z.B.:

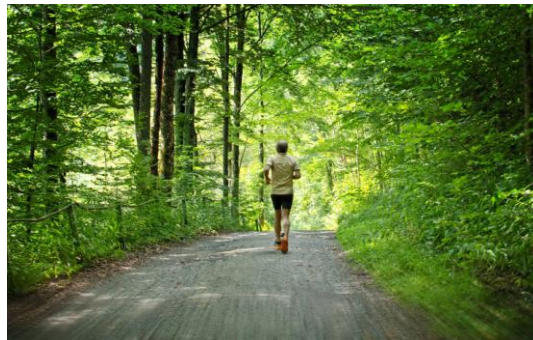


- ▶ Netzwerkarbeit > Kontaktpflege zu
- ▶ = Berufsschulen, Ausbildungsbetrieben, Jobcenter/AfA, Jugendamt,
- ▶ Förderprojekten...

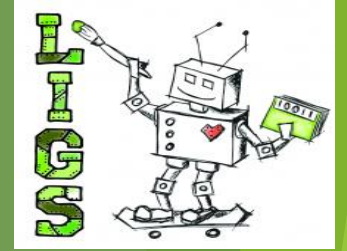


Zusammenarbeit mit > Jugendzentrum, Vereinen, Lesementor\*innen,

- ▶ dem Wirtschaftsverbund „Logistik macht Schule“,
- ▶ dem Netzwerk Jugend U 25 (Jobcenter), Ausbildungspat\*innen...



# Unser Profil steht für:



- ▶ Soziales Engagement in der Gesellschaft

