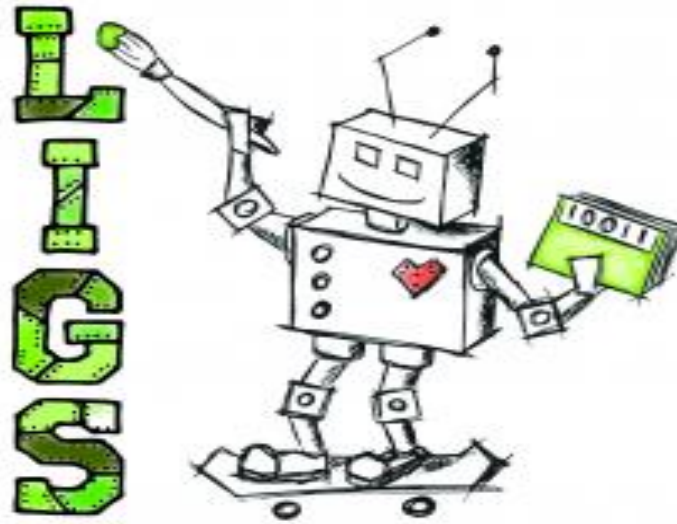


Schulsozialarbeit

an

der

LIGS



Das Beratungsteam:



Susanne Huschner,
Diplom-Sozialpädagogin
huschner@rks-lgh.de



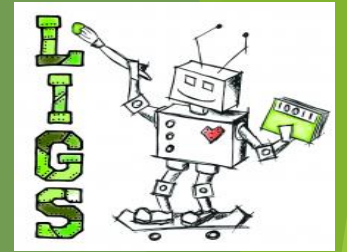
Rosi Fuchs-Hülster,
Diplom-Sozialarbeiterin
fuchs-huelster@rks-lgh.de



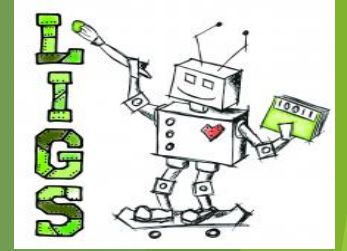
Maya Raschke,
Beratungslehrerin
raschke@rks-lgh.de



Beratungsteam@rks-lgh.de

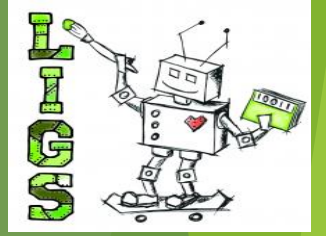


Wir stehen für:



Gruppenarbeit
Kooperation
begleiten
VERSCHWIEGENHEIT
Vielfalt
dasein
Projekte
Vertrauen
macht stark
Lehrer
Hilfe
unterstützen
individuell
Eltern
Schüler
zuhören
Beratung
Vernetzung
neutral
Freiwilligkeit
Verlässlichkeit

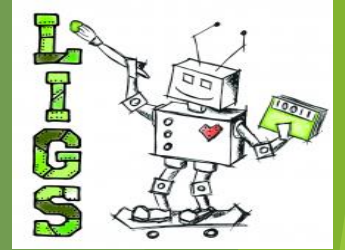
Für Schülerinnen und Schüler z.B.:



- ▶ Beratung rund um den Schulalltag
- ▶ Konfliktvermittlung/Hilfe zur Selbsthilfe („Buddies“ und „Streitschlichter“)
- ▶ Einzelfallberatung
- ▶ Krisenintervention
- ▶ Sozialtraining in Klassen
- ▶ Berufsorientierungscoaching (BOC)
- ▶ Mobbingprävention und Mobbingintervention

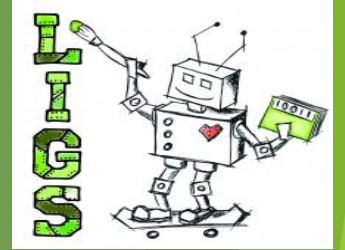
Für Eltern/Erziehungsberechtigte z.B.:

- ▶ Beratung und Unterstützung
- ▶ Erziehungsberatung
- ▶ Unterstützung bei Anträgen
- ▶ Einzelberatung
- ▶ Vermittlung von Beratungsstellen
- ▶ Begleitung zu externen Institutionen



Kooperation mit den Lehrkräften z.B.:

- ▶ Beratung und Konfliktvermittlung im Kontakt mit Schüler*innen und Erziehungsberechtigten
- ▶ Zusammenarbeit bei besonderen Projekten
- ▶ Sozialtraining
- ▶ Prävention, z. T. mit externen Anbieter*innen
- ▶ AGs
- ▶ Austausch im multiprofessionellen Team



Netzwerkarbeit und Kontaktpflege zu:

- ▶ Berufsschulen
- ▶ Ausbildungsbetrieben
- ▶ Jobcenter / AfA
- ▶ Jugendamt
- ▶ Jugendzentrum
- ▶ Vereinen
- ▶ Lesementor*innen,
- ▶ dem Wirtschaftsverbund „Logistik macht Schule“
- ▶ dem Netzwerk Jugend U 28 (Jobcenter)
- ▶ Ausbildungspat*innen

