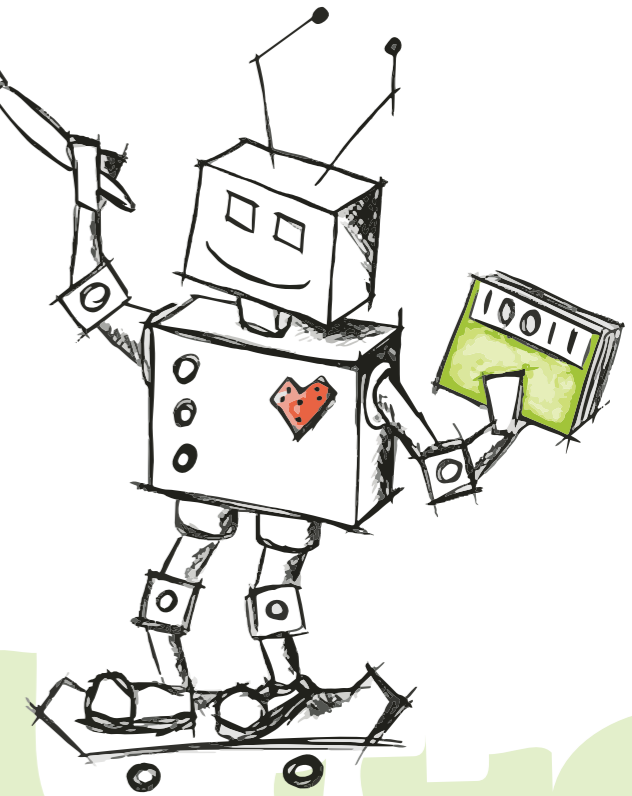


Leitbild der

LIGS



Unser LIGSi hat viele Talente. Alle möchte er zeigen und ausbilden - er fährt Skateboard, malt sehr gern, kann mit dem Computer umgehen und trägt sein Herz auf dem rechten Fleck. Und wenn es dabei einmal wackelig zugeht, bleibt er zuversichtlich.

CHARAKTER

Wir entwickeln Persönlichkeit

Die individuelle Entfaltung der Persönlichkeit und die Förderung einer kritischen Urteilsfähigkeit sind uns wichtig.

WIR ERREICHEN DIES durch eine Vielfalt an zusätzlichen Angeboten in den Bereichen Kultur, Sport, Technik, Natur und Literatur. Jahrgangstheaterprojekte, tänzerische und musikalische Auftritte, künstlerische Ausstellungen sowie sportliche oder mathematische Wettbewerbe zeigen es.

LEISTUNG

Wir sind leistungsorientiert

Selbstständigkeit und Leistungsbereitschaft sind uns wichtig. Unsere Leistungsbewertung ist transparent. Wir unterrichten in vielfältigen Unterrichtsformen. Wir fördern individuelle Projekte. Wir setzen uns Ziele. Dabei strengen wir uns an und achten auf die persönlichen Fähigkeiten und Fertigkeiten jedes Einzelnen.

DIES ZEIGT SICH durch regelmäßiges Feedback, konsequente Umsetzung eines individualisierten Lernprozesses und die ständige Weiterentwicklung unseres Unterrichts.

Wir blicken in die Zukunft, indem wir unsere Schülerinnen und Schüler begleiten und konkrete Hilfestellungen bei der Berufs- und Studienorientierung geben.

RESPEKT

Wir zeigen Respekt

Gemeinsam begegnen wir uns mit Wertschätzung. Wir nehmen uns Zeit füreinander, denn wir sehen jeden Menschen in seiner Einzigartigkeit.

DIES ZEIGT SICH in unserer morgendlichen Klassenzeit und in der Vielfalt der Menschen, die bei uns sind. Wir fördern individuell. Wir bilden Streitschlichter aus und üben uns im Sozialtraining.

Wir sind eine Schule, die Vielfalt als Reichtum begreift. Wir wertschätzen die Herkunftssprachen und -länder, Konfessionen, Sexualität, Gender und Anschauungen unserer Schulgemeinschaft.

Unser Handeln und unser Kommunizieren sind kompromisslos gewaltfrei. Wir befassen uns mit jedem Verstoß gegen die Menschenrechte und nehmen uns dafür Zeit. Dafür steht unser einheitliches Handeln gegenüber Regelverletzungen.

TEAMGEIST

Wir arbeiten im Team

Soziale Verantwortung zu übernehmen ist uns wichtig. Dabei setzen wir uns füreinander ein und fördern das Miteinander der Schüler*innen ebenso wie die Fähigkeit, gemeinsam Aufgaben und Projekte zu bewältigen.

DIES ZEIGT SICH in regelmäßigen Teamtrainings, anspruchsvollen Gruppenarbeiten und dadurch, dass jeder und jede Aufgaben für die Gemeinschaft übernimmt.

